



tecnoscalve
technology
precision



Parco Macchine



Via Serta, 45
24020 Schilpario (BG)
Italy

tel. +39 0346 56140

info@tecnoscalve.it
www.tecnoscalve.it

FRESATRICI A PORTALE

NICOLÁS CORREA S.A. MOD. FOX-M **Novità 2022!**

- Fresatrice a ponte mobile
- **Campo di lavoro** X=8000 Y=3000 Z=1500
- Macchina 4.0
- Controllo HEIDENHAIN ITNC-640
- Testa universale automatica: dotata di doppia corona fissa, consente di ruotare ogni 0.02°. Brevettata per garantire **MASSIMA RIGIDITA'** e **PRECISIONE** sia per lavorazioni di FRESATURA che di TORNITURA.
- Magazzino utensile a 40 posti



MULTINORMA 7000 MOD. 15.60" A TAVOLA FISSA

- **Campo di lavoro** X=7000 Y=1600 Z=800
- Montante mobile, accessoriata con testina a 90° per fresatura,
- Foratura e maschiatura, con possibilità di rotazione a CN su 180 posizioni
- Doppio controllo su assi (encoder - righe ottiche a cremagliera)
- Controllo ECS Serie 900
- Viti a ricircolo sfere

MULTINORMA 2560 MOD. 25.60" A TAVOLA FISSA

- **Campo di lavoro** X=6000 Y=2500 Z=1000
- Montante mobile, accessoriata con testina a 90° per fresatura,
- Foratura e maschiatura, con possibilità di rotazione a CN su 180 posizioni
- Caricatore utensili
- Controllo Siemens 840D
- Viti a ricircolo sfere

MULTINORMA 6000 MOD. 15.60" A TAVOLA FISSA

- **Campo di lavoro** X=6000 Y=1400 Z=600
- Montante mobile, accessoriata con testina a 90° per fresatura,
- Foratura e maschiatura, con possibilità di rotazione a CN su 180 posizioni
- Doppio controllo su assi (encoder - righe ottiche a cremagliera)
- Caricatore utensili
- Controllo NUM 750
- Viti a ricircolo sfere

"MULTINORMA 4000 MOD. 15.40" A TAVOLA FISSA

- **Campo di lavoro** X=4000 Y=1500 Z=600
- Montante mobile, accessoriata con testina a 90° per fresatura,
- foratura e maschiatura, con possibilità di rotazione a CN su 180 posizioni
- Doppio controllo su assi (encoder - righe ottiche a cremagliera)
- Controllo ECS 2800
- Viti a ricircolo sfere

CENTRI DI LAVORO



CENTRO DI LAVORO VERTICALE DOOSAN MOD. DNM 750L-II

- *Tavola X= 2160 Y= 762 Z= 650*
- *Distanza naso mandrino / tavola 800*
- *Completa di tavola girevole in continuo (4° asse CNC) fino a un diametro di 320*
- *Cambio utensili a 40 posizioni ISO 40*

CENTRO DI LAVORO VERTICALE T.M.A. "FALCUS 7X 2

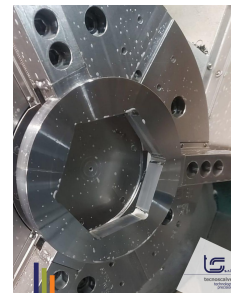
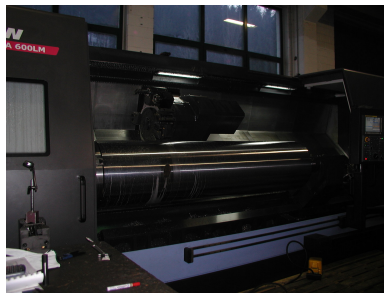
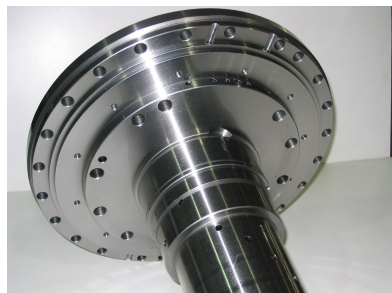
- *Corse macchina : X = 2100 mm. Y = 500 mm. Z = 500 mm.*
- *Mandrino ISO 40 - Velocità di rotazione 10/8000 g/1'*
- *Cambio utensile a 32 posti*
- *Controllo ECS CNC 240*

FRESATRICI TRADIZIONALI

FRESATRICE RAMBAUDI KVO

- *Tavola 1600 X 450*
- *Distanza naso mandrino / tavola 500*
- *Visualizzata*

TORNI CNC



TORNIO DOOSAN MOD. "PUMA 600LM" CON MOTORIZZATI E ASSE "C"

- Massimo diametro tornibile 900 mm
- Massima lunghezza tornibile 3200 mm
- Massimo diametro tornibile da barra 117 mm.
- Torretta bidirezionale a 12 stazioni con motorizzati 11 kW
- Controllo CNC "FANUC" i-Series

TORNIO DAEWOO MOD. "PUMA 12/L"

- Massimo diametro tornibile 480 mm.
- Massima lunghezza tornibile 1020 mm.
- Massimo diametro tornibile da barra 77 mm.
- Torretta bidirezionale a dieci stazioni
- Controllo CNC "FANUC" Serie O-T
- Presetting manuale

TORNI TRADIZIONALI

TORNIO PARALLELO "TUR 580"

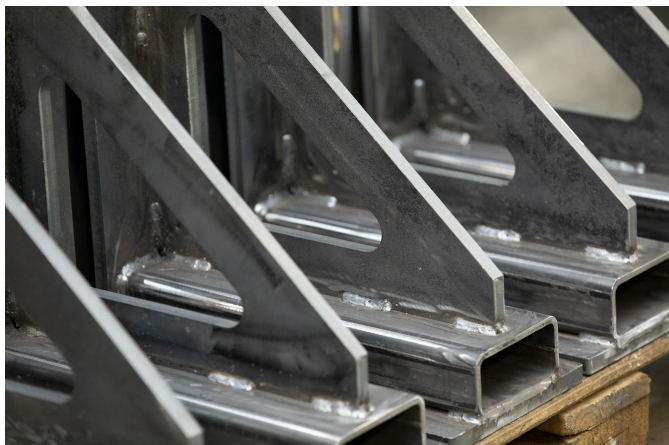
- Altezza contropunta 200 mm.
- Distanza mandrino / contropunta 3000 mm.
- Passaggio barra diametro 60 mm.
- Visualizzato su due assi
- Accessoriato con lunette, rapidi
- Adatto per lavorazioni di finitura

RETTIFICA

RETTIFICA TANGENZIALE "ROSA RTC"

- *Dimensioni 1000 x 500 x 450*
- *Visualizzata*

REPARTO TAGLIO E CARPENTERIA



N° 3 Saldatrici a filo / elettrodo / TIG

N°1 Seghetto automatico Shark 500

N°2 Seghetti manuali Thomas

N° 1 Seghetto automatico Thomas mod. SUPER TRAD 300

N° 1 Trapano a colonna

N°1 pressa

REPARTO CONTROLLO QUALITÀ



DEA IOTA 1202

- Corse assi : $X = 1025$ $Y = 1020$

REPARTO MONTAGGIO MECCANICO

Trattamenti termici, superficiali e verniciatura su specifica del cliente.

